

# 早稲田祭2026運営スタッフ 募集要項



# 早稲田祭2026

365日あるうちのたったの2日間。  
だがこの2日間は、1年の中で最も熱く、多くの人の心を動かす2日間だ。

そんな2日間の祭を創り上げるのはどんな存在だろうか。

たった2日間のために、1年間努力を続ける存在。  
自分たちの大学生活を祭で彩り、誰かの生活も祭を介して彩ることができる存在。  
そして、日本一の学園祭を、日本一愛する存在。

それが、私たち**早稲田祭2026運営スタッフ**だ。

運営スタッフの象徴であるえんじのはっぴ。

そこには、歴史の重みと、日本一の祭を創りあげているという誇りが宿っています。  
そんな我々運営スタッフには、どんな時も苦楽を共にできる、かけがえのない仲間がいます。

**「えんじを背負う仲間と共に」**


大学生活を祭に懸けてみませんか。

日本一の祭を、早稲田祭2026を、私たちと一緒に創りあげよう。

早稲田祭2026運営スタッフで君を待つ。



# 目次

1. 早稲田祭2026について
  2. 早稲田祭2026運営スタッフについて
  3. 入会方法・結果発表について
- 

# 早稲田祭2026について

## ▶早稲田祭2026って何？

**早稲田祭は、年一度の、全学的な、早稲田文化の祭典となる場です。**

早稲田の地に、たくさんの方々の想いや情熱があふれる特別な2日間。

早大生の本気が、祭に関わる全ての人々に力を与え、誰かの「灯火」となる2日間。

日本最大級の学園祭と称される、早稲田文化の祭典の場。それが早稲田祭です。



# 早稲田祭2026について

▶早稲田祭2026についてもっと詳しく

人

来場者数  
**約20万人**

(例年)

企画数



**約500企画**

(2025年度実績値)

# 早稲田祭2026について

▶早稲田祭2026についてもっと詳しく

## 日時

11月7日(土)  
11月8日(日)

## 開催場所



早稲田  
キャンパス



戸山  
キャンパス



周辺地域

# 早稲田祭2026運営スタッフについて

## ▶早稲田祭2026運営スタッフって何？

早稲田祭2026運営スタッフは、  
**早稲田祭2026の主催・運営を担う組織**です。

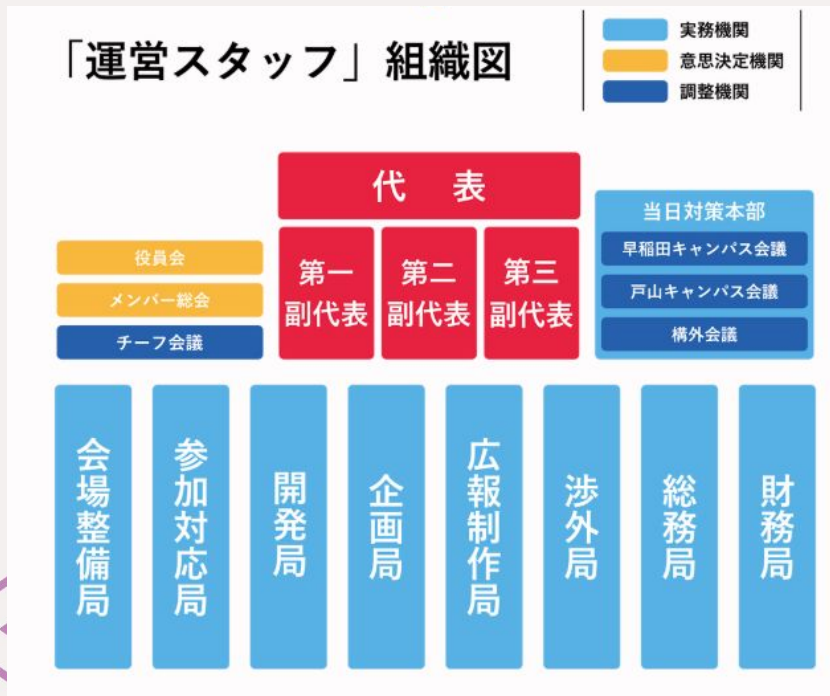
メンバー数は新規を含めて約700人と、  
早稲田大学随一の大規模なサークルです。

「運営スタッフ規約」という組織の規約を定め、  
①単年度組織 ②自主財源 ③学生主体  
という3つの信念のもと、活動を行います。



# 早稲田祭2026運営スタッフについて

## ▶早稲田祭2026運営スタッフの組織編成について



運営スタッフは8つの「局」という単位に分かれて活動しています。

新規メンバーはいずれかの「局」に所属します。「局」から「チーム」という単位にさらに細分化され、それぞれ活動します。

また「局」や「チーム」を超えた活動を行う、「超局プロジェクト」という活動単位もあります。

さまざまな活動単位で、たくさんの人と直接関わるところも運営スタッフならではの魅力です。

# 入会方法について

## ▶メンバー募集枠

### 入会条件

入会資格を満たした上で、  
運営スタッフによる選考を通過した者

### 必要記入事項

#### ・個人プロフィール

氏名／性別／学籍番号／学部・学科・学年／電話番号／  
携帯メールアドレス／大学メールアドレス／  
所属サークル（予定を含む）／学生証の写真

#### ・志望理由（500字以内）

#### ・自己アピール（500字以内）

#### ・その他情報

活動への参加可能日／ご自身が参加した運営スタッフ主催の新歓イベント  
／持っている資格 など



# 入会方法・結果発表について

## ▶入会申し込みフォーム

こちらから！



詳細

**必要記入事項を不備のないように記入し、  
メンバー募集期間内に提出してください。**

入会申し込みフォームは左のQRコードを読み取るか、  
リンク（<https://forms.gle/dWTZPEQN5gWRufQ56>）を  
読み込んで回答してください。  
代理提出は受理できませんのでご注意ください。

メールアドレスの記入ミスにはご注意ください。  
なお、選考段階で生成AIの使用が発覚し、悪質だと判断された場合は  
選考対象外となる恐れがあります。

# 入会方法・結果発表について

## ▶結果発表やお問い合わせ先について

定員を上回った場合、選考を行います。  
選考結果はメールで送信いたします。  
入会申し込みフォームに記入したメールアドレスは必ず  
運営スタッフからメール ([shinkimember@wasedasai.net](mailto:shinkimember@wasedasai.net))  
を受け取れる状態にしておいてください。メールは入会の可  
否にかかわらず、全員に送信いたします。

入会決定メールを受け取った方は、記載されている案内に  
従って最終手続きを行ってください。最終手続きを  
行わない場合、入会決定が取り消しとなります。

ご不明点は新歓担当 ([shinkan@wasedasai.net](mailto:shinkan@wasedasai.net)) まで  
お問い合わせください。





# 「えんじを背負う仲間と共に」

みなさんの入会をお待ちしております。  
早稲田祭2026運営スタッフでお会いしましょう！

